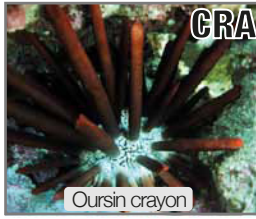
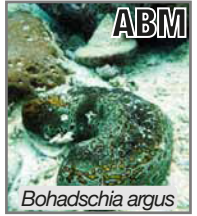
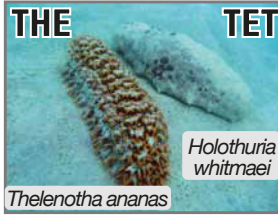


ÉCHINODERMES - OURSINS



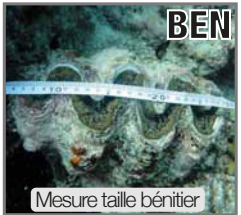
ÉCHINODERMES - HOLOTHURIES



ÉCHINODERMES - ÉTOILES DE MER



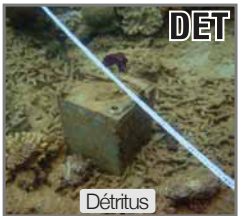
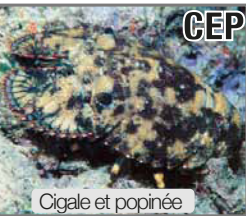
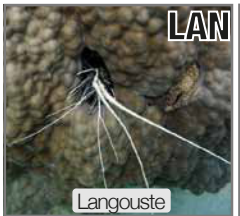
MOLLUSQUES - BIVALVES



MOLLUSQUES - GASTÉROPODES



CRUSTACÉS



PERTURBATIONS

REMARQUES

Un récif en bonne santé présente un peuplement de macro-invertébrés **diversifié** (grand nombre d'espèces) et **abondant**. Présence d'**oursins** (herbivores ou brouteurs, ils régulent la couverture en algues sur le récif), d'**étoiles de mer**, d'**holothuries** (détritivores, elles se nourrissent en filtrant le sable), d'**espèces consommées ou collectées** par l'homme (bénitiers, trocas, langoustes, cigales, popinées, holothuries à valeur marchande : HOL, STI, THE, TET).

Un récif perturbé présente un peuplement de macro-invertébrés **peu diversifié** (petit nombre d'espèces) et **peu abondant** ; des **espèces corallivores** (se nourrissant de corail) abondantes : *Acanthaster planci*, *Drupella cornus* ; des traces de **blanchissement** (stress thermique, prédation, maladies) ; des **bris de coraux** (prédation naturelle ou action de l'homme) ; de nombreux **déchets** et **engins de pêche** (représentatifs de la pression humaine sur le récif).

Perturbations : le recensement des BRI et BLA s'entend **par colonie**. Un BRI correspond à un morceau de corail **cassé mais vivant** (donc cassé récemment). Si plusieurs taches blanches sont visibles sur une colonie : **notez 1 BLA**. De même si plusieurs branches d'une même colonie sont cassées : **notez 1 BRI**.